



Población privada de su libertad en establecimientos penitenciarios, según grupos etarios

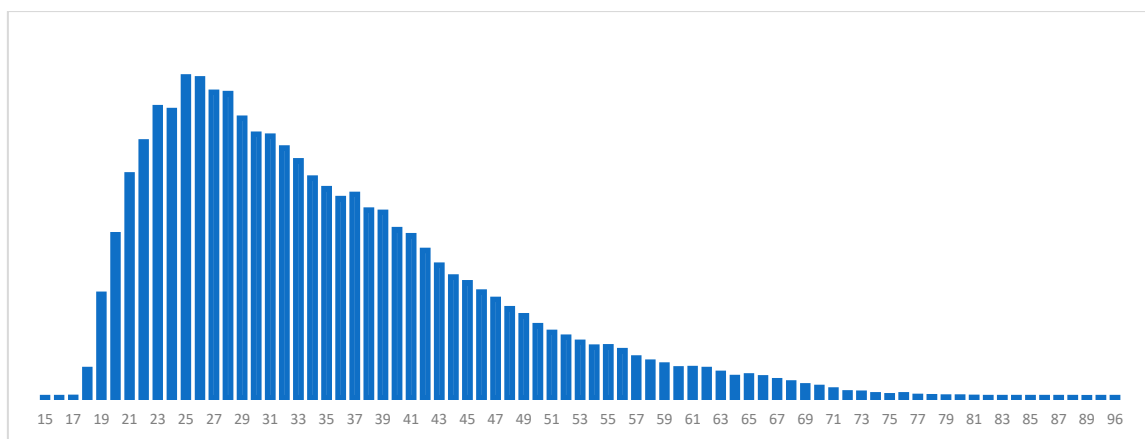
Presentación

El CNPT se propuso contribuir al monitoreo de la Campaña Nacional de Vacunación contra la Covid-19 en la población privada de su libertad (PPL) en cada jurisdicción del país, de acuerdo al plan de vacunación correspondiente, a los fines de que las PPL reciban un tratamiento igualitario en relación al resto de la población.

La siguiente información, obtenida a partir de los datos del último Censo penitenciario (SNEEP, 2019) incluye las personas privadas de su libertad en establecimientos penitenciarios del Servicio Penitenciario Federal y provinciales, desagregada por los grupos etarios considerados por la Campaña Nacional de Vacunación contra la COVID-19 del Ministerio de Salud de la Nación¹ para aportar a la toma de decisiones en la materia. Se incluye un primer apartado con totales a nivel nacional para luego presentar información desagregada por provincia.

Totales a nivel nacional

Gráfico 1. Población privada de su libertad en establecimientos penitenciarios según edades simples. 2019



Nota: Se incluyen personas privadas de su libertad en Servicios Penitenciarios provinciales y federal.

Fuente: Dirección de Producción y Sistematización de Información de la Secretaría Ejecutiva del CNPT a partir de información del Censo Penitenciario del 2019, Sistema Nacional de Estadísticas sobre Ejecución de la Pena, Ministerio de Justicia y Derechos Humanos de la Nación.

¹ Para mayor información consultar: "Lineamientos técnicos para Campaña Nacional de Vacunación contra la COVID-19" (diciembre, 2020), disponible en: <https://bancos.salud.gob.ar/sites/default/files/2020-12/covid19-lineamientos-tecnicos-para-campania-nacional-de-vacunacion-contra-covid19.pdf>



Gráfico 2. Población privada de su libertad en establecimientos penitenciarios según grupos etarios. 2019.

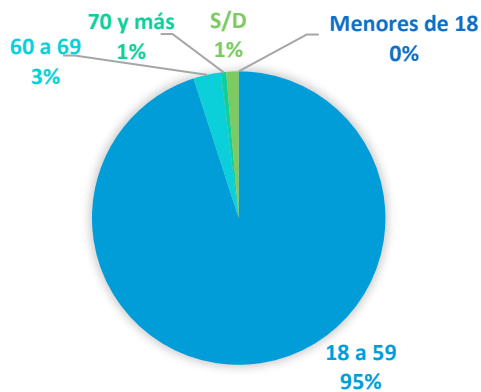


Tabla 1. Población privada de su libertad en establecimientos penitenciarios según grupos etarios. 2019.

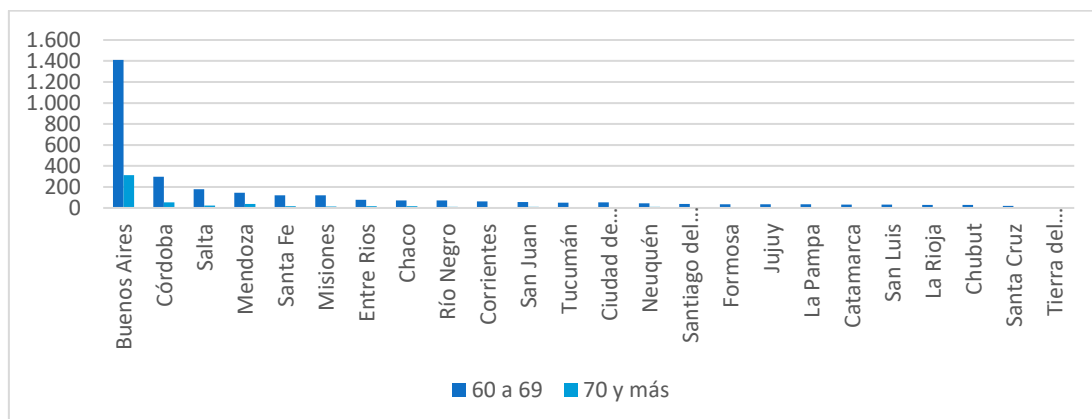
Grupos etarios	PPL
Menores de 18	12
18 a 59	95.612
60 a 69	3.045
70 y más	590
S/D	1.375
Total general	100.634

Nota: Se incluyen personas privadas de su libertad en Servicios Penitenciarios provinciales y federal.

Fuente: Dirección de Producción y Sistematización de Información de la Secretaría Ejecutiva del CNPT a partir de información del Censo Penitenciario del 2019, Sistema Nacional de Estadísticas sobre Ejecución de la Pena, Ministerio de Justicia y Derechos Humanos de la Nación.

Totales por provincia

Gráfico 3. Población privada de su libertad en establecimientos penitenciarios según grupos etarios de 60 años y más, según provincia. 2019.



Nota: Se incluyen personas privadas de su libertad en Servicios Penitenciarios provinciales y federal.

Fuente: Dirección de Producción y Sistematización de Información de la Secretaría Ejecutiva del CNPT a partir de información del Censo Penitenciario del 2019, Sistema Nacional de Estadísticas sobre Ejecución de la Pena, Ministerio de Justicia y Derechos Humanos de la Nación.



COMITÉ NACIONAL PARA LA PREVENCIÓN DE LA TORTURA



Tabla 2. Población privada de su libertad en establecimientos penitenciarios según grupos etarios de 60 años y más, según provincia. 2019.

Provincia	60 a 69	70 y más	Total
Buenos Aires	1.410	312	1.722
Córdoba	298	54	352
Salta	177	23	200
Mendoza	144	38	182
Santa Fe	120	18	138
Misiones	120	14	134
Entre Ríos	79	17	96
Chaco	72	18	90
Río Negro	71	10	81
Corrientes	62	8	70
San Juan	57	12	69
Tucumán	51	8	59
Ciudad de Buenos Aires	53	3	56
Neuquén	43	11	54
Santiago del Estero	38	6	44
Formosa	36	6	42
Jujuy	34	8	42
La Pampa	34	4	38
Catamarca	31	6	37
San Luis	33	4	37
La Rioja	29	4	33
Chubut	29	3	32
Santa Cruz	20	3	23
Tierra del Fuego	4	0	4
Total general	3.045	590	3.635

Nota: Se incluyen personas privadas de su libertad en Servicios Penitenciarios provinciales y federal.

Fuente: Dirección de Producción y Sistematización de Información de la Secretaría Ejecutiva del CNPT a partir de información del Censo Penitenciario del 2019, Sistema Nacional de Estadísticas sobre Ejecución de la Pena, Ministerio de Justicia y Derechos Humanos de la Nación.



Tabla 3. Población privada de su libertad en establecimientos penitenciarios según grupos etarios de 60 años y más, según provincia y jurisdicción. 2019.

Provincia	60 a 69	70 y más	Total general
Buenos Aires	1.409	311	1.720
FEDERAL	161	71	232
PROVINCIAL	1.248	240	1.488
Córdoba	298	54	352
FEDERAL	22	6	28
PROVINCIAL	276	48	324
Catamarca	31	6	37
FEDERAL	5		5
PROVINCIAL	26	6	32
Chaco	72	18	90
FEDERAL	24	2	26
PROVINCIAL	48	16	64
Chubut	29	3	32
FEDERAL	4	1	5
PROVINCIAL	25	2	27
Ciudad de Buenos Aires	53	3	56
FEDERAL	34		34
PROVINCIAL	19	3	22
Corrientes	62	8	70
PROVINCIAL	62	8	70
Entre Ríos	79	17	96
FEDERAL	19	1	20
PROVINCIAL	60	16	76
Formosa	36	6	42
FEDERAL	3	1	4
PROVINCIAL	33	5	38
Jujuy	34	8	42
FEDERAL	5	1	6
PROVINCIAL	29	7	36
La Pampa	34	4	38
FEDERAL	10		10
PROVINCIAL	24	4	28
La Rioja	29	4	33
FEDERAL	2		2
PROVINCIAL	27	4	31
Mendoza	144	38	182
FEDERAL	30	7	37
PROVINCIAL	114	31	145



COMITÉ NACIONAL PARA LA PREVENCIÓN DE LA TORTURA



Provincia	60 a 69	70 y más	Total general	
Misiones		120	14	134
FEDERAL	12	1	13	
PROVINCIAL	108	13	121	
Neuquén		43	11	54
FEDERAL	4		4	
PROVINCIAL	39	11	50	
Río Negro		71	10	81
FEDERAL	12		12	
PROVINCIAL	59	10	69	
Salta		177	23	200
FEDERAL	27	2	29	
PROVINCIAL	150	21	171	
San Juan		57	12	69
FEDERAL	8		8	
PROVINCIAL	49	12	61	
San Luis		33	4	37
FEDERAL	6		6	
PROVINCIAL	27	4	31	
Santa Cruz		20	3	23
FEDERAL	4		4	
PROVINCIAL	16	3	19	
Santa Fe		119	18	137
FEDERAL	3		3	
PROVINCIAL	116	18	134	
Santiago del Estero		38	6	44
FEDERAL	5	1	6	
PROVINCIAL	33	5	38	
Tierra del Fuego		4		4
FEDERAL	2		2	
PROVINCIAL	2		2	
Tucumán		51	8	59
FEDERAL	5		5	
PROVINCIAL	46	8	54	
Total general	3.043	589	3.632	

Fuente: Dirección de Producción y Sistematización de Información de la Secretaría Ejecutiva del CNPT a partir de información del Censo Penitenciario del 2019, Sistema Nacional de Estadísticas sobre Ejecución de la Pena, Ministerio de Justicia y Derechos Humanos de la Nación.